



## Rozdzielnica typu SF-2 na napięcie znamionowe 500V



Rozdzielnica typu SF-2 (z przemiennikiem częstotliwości) jest urządzeniem elektrycznym, przeznaczonym do stosowania w podziemnych wyrobiskach górniczych, niezagrożonych wybuchem i na powierzchni w pomieszczeniach niezagrożonych wybuchem.

Rozdzielnica typu SF-2 (z przemiennikiem częstotliwości) przeznaczona jest do łączenia i załączania odbiorników (zwłaszcza napędów maszyn górniczych, wymagających regulacji prędkości obrotowej np. wentylatorów, pomp, przenośników taśmowych) do sieci kopalnianej 3-fazowej z izolowanym punktem gwiazdowym transformatora (systemu IT) na napięcie znamionowe sieci 500V. Odbiornik podłącza się do rozdzielnicy za pomocą listwy zaciskowej przez wpust kablowy. Rozdzielnica typu SF-2 wyposażona jest w zabezpieczenia elektroenergetyczne od skutków zwarć (opcja z rozłącznikiem bezpiecznikowym), przeciążeń, obniżenia rezystancji doziemnej i układ kontrolujący ciągłość uziemienia.

### DANE TECHNICZNE:

stopień ochrony obudowy	IP54
napięcie znamionowe zasilania	500V, 50 Hz
moc znamionowa	(75, 90, 110, 132, 160) kW
prąd znamionowy	(115, 145, 163, 220, 254) A
napięcie znamionowe wyjściowe	(0÷500) V
częstotliwość wyjściowa	(0÷300) Hz
napięcie znamionowe obwodu sterowania	24V, 50 Hz
liczba odplywów 500 V	1
gabaryty (wys. x szer. x głęb.)/masa - (bez klatki ochronnej)	1800 x 1100 x 600mm/420kg
- (w klatce ochronnej)	1900 x 1500 x 800mm/530kg

## BUDOWA

Obudowa rozdzielnic wykonana jest z blachy stalowej. Całość umieszczona na stalowej podstawie nośnej, umożliwiającej postawienie rozdzielnic bezpośrednio na spągu.

## OPIS DZIAŁANIA

Przebieg częstotliwości może być sterowany w dwóch trybach:

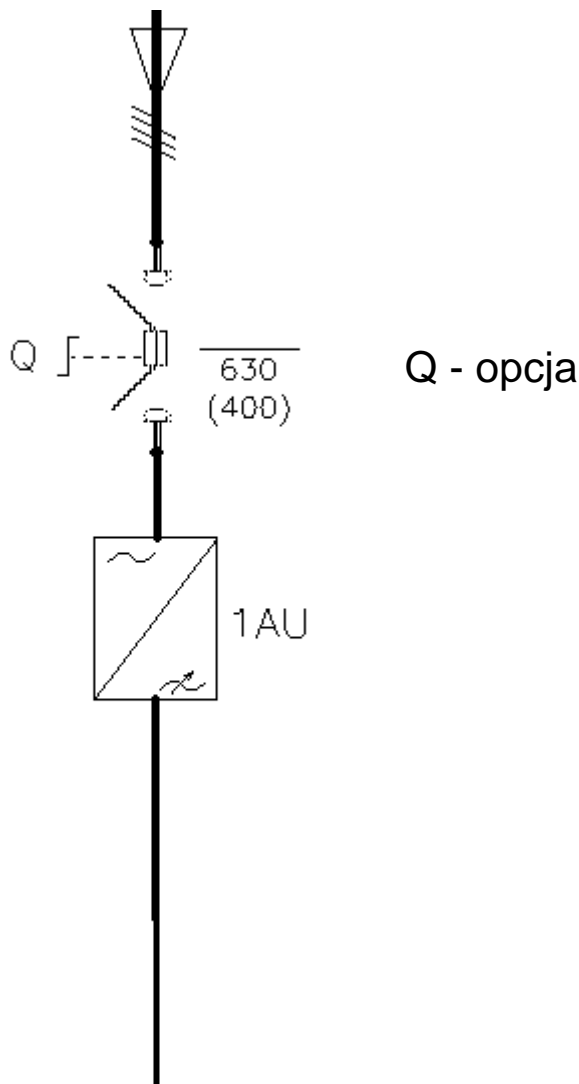
- LOKALNY
- ZDALNY

Wyboru trybu sterowania dokonuje się na panelu sterowania P przebieg częstotliwości, umieszczonego na elewacji rozdzielnic. W trybie sterowania LOKALNY przebieg częstotliwości można załączyć przyciskami z panelu sterowania P oraz regulować prędkość obrotową. W trybie ZDALNY sterowanie przebiegiem realizuje się z zewnętrznego układu sterowania poprzez moduł ethernetowy. Komunikaty o stanie pracy przebieg częstotliwości odczytuje się na panelu, zabudowanym na elewacji rozdzielnic.

## KLIMATYZACJA

Rozdzielnic wyposażona jest w klimatyzator KL, zapewniający utrzymanie wewnątrz rozdzielnic temperatury nie wyższej niż 40°C, co zapewnia optymalne warunki pracy dla przebieg częstotliwości 1AU. Wewnętrzne i zewnętrzne obwody powietrza klimatyzatora są całkowicie oddzielone, zapewniając stopień ochrony rozdzielnic IP 54.

## SCHEMAT IDEOWY



Zamówienia należy składać pisemnie lub faxem na adres:

 **Instal-Service PL**

Spółka z ograniczoną odpowiedzialnością  
Spółka komandytowa

58-506 Jelenia Góra, ul. Wrocławska 15a

tel. (+48 075) 64-57-950

fax. (+48 075) 64-57-951

e-mai: instal@instal-service.pl