



Rozdzielnica typu RKS5-2/8 na napięcie znamionowe 500V



Rozdzielnica typu RKS5-2/8 jest urządzeniem elektrycznym, przeznaczonym do stosowania w podziemnych wyrobiskach górniczych, niezagrożonych wybuchem i na powierzchni w przestrzeniach niezagrożonych wybuchem.

Rozdzielnica typu RKS5-2/8 przeznaczona jest do łączenia i załączania odbiorników do sieci kopalnianej 3-fazowej z izolowanym punktem gwiazdowym transformatora (systemu IT) na napięcie znamionowe sieci 500V, a w szczególności wentylatorów.

Odbiorniki podłącza się do rozdzielnicy za pomocą listwy łączeniowej poprzez wpust przewodowy. Rozdzielnica RKS5-2/8 wyposażona jest w zabezpieczenia elektroenergetyczne od skutków zwarć, przeciążeń, oraz obniżenia rezystancji doziemnej.

DANE TECHNICZNE:

Stopień ochrony obudowy	IP54
Napięcie znamionowe zasilania	500VAC, 50Hz
Liczba odpyłów 500V	2
Prąd znamionowy odpyłów	wg. tab.1
Masa	80 kg
Gabaryty	1300mm x 700mm x 400mm (wys. x szer. x głęb.)

Tabela 1

Typ rozdzielnicy	Maksymalny prąd znamionowy [A]		Prąd znamionowy zacisków od strony zasilania Inz [A]
	odpływy		
	I	II	
RKS5-2/8	70	70	400

Uwaga: Obciążalność odpyływów na życzenie może być dostosowana do mocy zasilanych odbiorników, jednak nie może przekraczać wartości według tabeli nr 1.

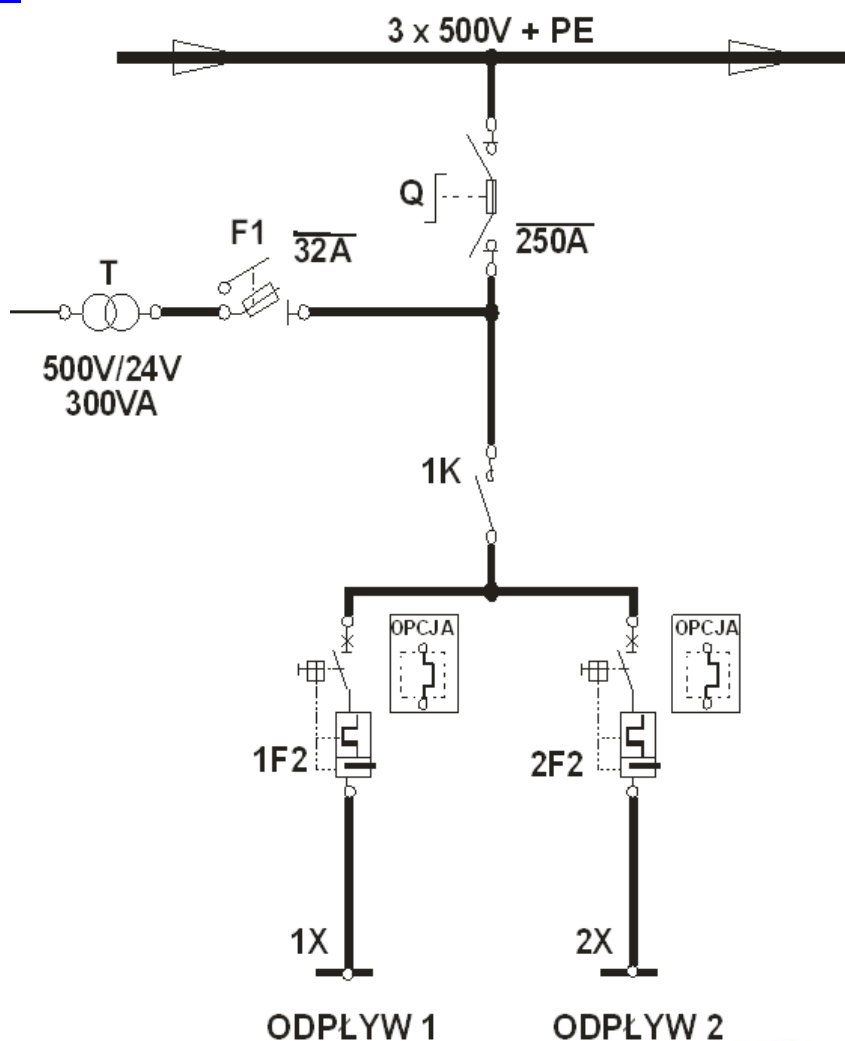
BUDOWA

Obudowa rozdzielnicy wykonana jest z blachy stalowej. Całość umieszczona na wspólnej ramie nośnej, obudowa posiada uchwyty, umożliwiające zawieszenie rozdzielnicy na łańcuchu albo postawienie jej bezpośrednio na spągu.

OPIS DZIAŁANIA

Rozdzielnica może pracować w dwóch trybach: LOKALNY, ZDALNY. Wybór trybu sterowania realizuje się przez zmianę położenia odpowiedniego łącznika w pozycję LOKALNY / ZDALNY. W trybie LOKALNY odpływy 500V załącza / wyłącza się przy pomocy przycisków sterowniczych, umieszczonych na elewacji rozdzielnicy. W trybie ZDALNY odpływy załącza / wyłącza się poprzez wciśnięcie przycisków, znajdujących się na elewacji zewnętrznej szafki sterowniczej. Przesławienie łącznika wyboru trybu sterowania w pozycję BLOKADA, powoduje wyłączenie odpyływów niezależnie od rodzaju trybu pracy.

SCHEMAT IDEOWY



Zamówienia należy składać pisemnie lub faxem na adres:

 **Instal-Service PL**

Spółka z ograniczoną odpowiedzialnością
Spółka komandytowa
58-506 Jelenia Góra, ul. Wrocławska 15a
tel. (+48 075) 64-57-950
fax. (+48 075) 64-57-951
e-mail: instal@instal-service.pl