



Rozdzielnica typu RKS5-1/F

na napięcie znamionowe 500V



Rozdzielnica typu RKS5-1/F jest urządzeniem elektrycznym, przeznaczonym do stosowania w podziemnych wyrobiskach zakładów górniczych, niezagrażonych wybuchem i na powierzchni.

Rozdzielnica typu RKS5-1/F przeznaczona jest do łączenia i załączania odbiorników (zwłaszcza wentylatorów) do sieci kopalnianej 3-fazowej z izolowanym punktem gwiazdowym transformatora (systemu IT) na napięcie znamionowe sieci 500V. Rozdzielnica typu RKS5-1/F wyposażona jest w zabezpieczenia elektroenergetyczne od skutków zwarć, przeciążeń oraz układ kontroli rezystancji doziemnej i układ kontrolujący ciągłość uziemienia.

DANE TECHNICZNE:

Stopień ochrony obudowy	IP54
Napięcie znamionowe izolacji obwodów głównych	660 V
Napięcie znamionowe izolacji obwodów pomocniczych	250 V
Napięcie znamionowe zasilania	500V, 50 Hz
Napięcie znamionowe obwodu sterowania	24V, 50 Hz
Maksymalny prąd obciążenia odpływów	wg. Tab.1
Liczba odpływów 500 V	1
Gabaryty	1300mm x 720mm x 400mm (wys. x szer. x głęb.)
Masa	60kg

Tabela 1

Typ rozdzielnic	Maksymalna obciążalność odplywu (I_e) w trybie pracy bez falownika [A]	Prąd znamionowy zacisków od strony zasilania (I_{nz}) [A]
RKS5-1/F	60	400

Uwaga:

Obciążalność odplywów na życzenie może być dostosowana do mocy zasilanych odbiorników, jednak nie może przekraczać wartości według tabeli nr 1.

BUDOWA

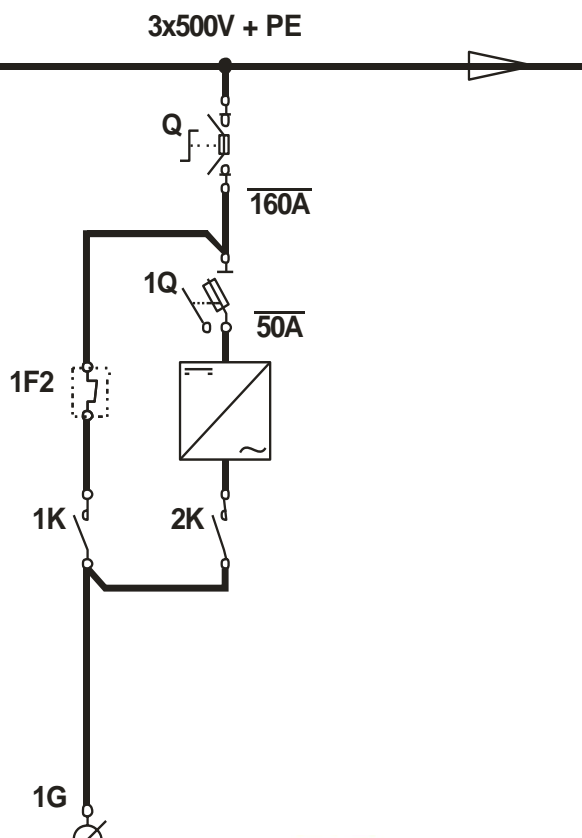
Obudowa rozdzielnic wykonana jest z blachy stalowej. Całość umieszczono na ramie nośnej posiadającej uchwyty umożliwiające zawieszenie rozdzielnic na łańcuchu albo postawienie jej bezpośrednio na spągu.

OPIS DZIAŁANIA

Rozdzielnica może pracować w trzech trybach: BEZ FALOWNIKA, BLOKADA, Z FALOWNIKIEM. Tryb pracy wybiera się poprzez zmianę pozycji przełącznika zabudowanego wewnątrz rozdzielnic.

W trybie BEZ FALOWNIKA odbiornik pracuje pod napięciem 500V i przy pełnym obciążeniu. W trybie Z FALOWNIKIEM odbiornik załączany jest poprzez falownik i pracuje pod napięciem mniejszym niż 500V przy niepełnym obciążeniu oraz częstotliwości mniejszej niż 25Hz. **Tryb pracy z falownikiem ma zastosowanie do oszczędzania energii elektrycznej, pobieranej przez odbiornik (np. wentylator).** Wybór trybu BLOKADA uniemożliwia załączenie odplywu lub powoduje jego wyłączenie.

SCHEMAT IDEOWY



Zamówienia należy składać pisemnie lub faxem na adres:

 **Instal-Service PL**

Spółka z ograniczoną odpowiedzialnością
Spółka komandytowa

58-506 Jelenia Góra, ul. Wrocławska 15a

tel. (+48 075) 64-57-950

fax. (+48 075) 64-57-951

e-mai: instal@instal-service.pl