



Blok przyłączeniowo – przelotowy typu BPP2- 7BU

na napięcie znamionowe 500V



Blok przyłączeniowo-przelotowy typu BPP2-7B/U jest urządzeniem, przeznaczonym do stosowania w podziemnych wyrobiskach górniczych, niezagrażonych wybuchem pyłu węglowego i na powierzchni.

Blok przyłączeniowo-przelotowy typu BPP2-7B/U przeznaczony jest do łączenia i rozdzielenia energii w sieci kopalnianej 3-fazowej z izolowanym punktem gwiazdowym transformatora (systemu IT) na napięcie znamionowe sieci 500V. Przewody podłącza się do bloku typu BPP2-7BU za pomocą zacisków kablowych lub zacisków do łączenia przewodów bez końcówek, poprzez wpusty kablowe.

Rozdzielnica typu BPP2-7B/U wyposażona jest w zabezpieczenia elektroenergetyczne od skutków zwarć (bezpieczniki).

DANE TECHNICZNE:

stopień ochrony obudowy	IP54
napięcie znamionowe izolacji obwodów głównych	660 V
napięcie znamionowe zasilania	3x500V, 50Hz
prąd znamionowy odpływu 1÷4	160 A
prąd znamionowy odpływu 5÷7	50 A
gabaryty	1300 x 950 x 350mm (wys. x szer. x głęb.)
masa	100 kg

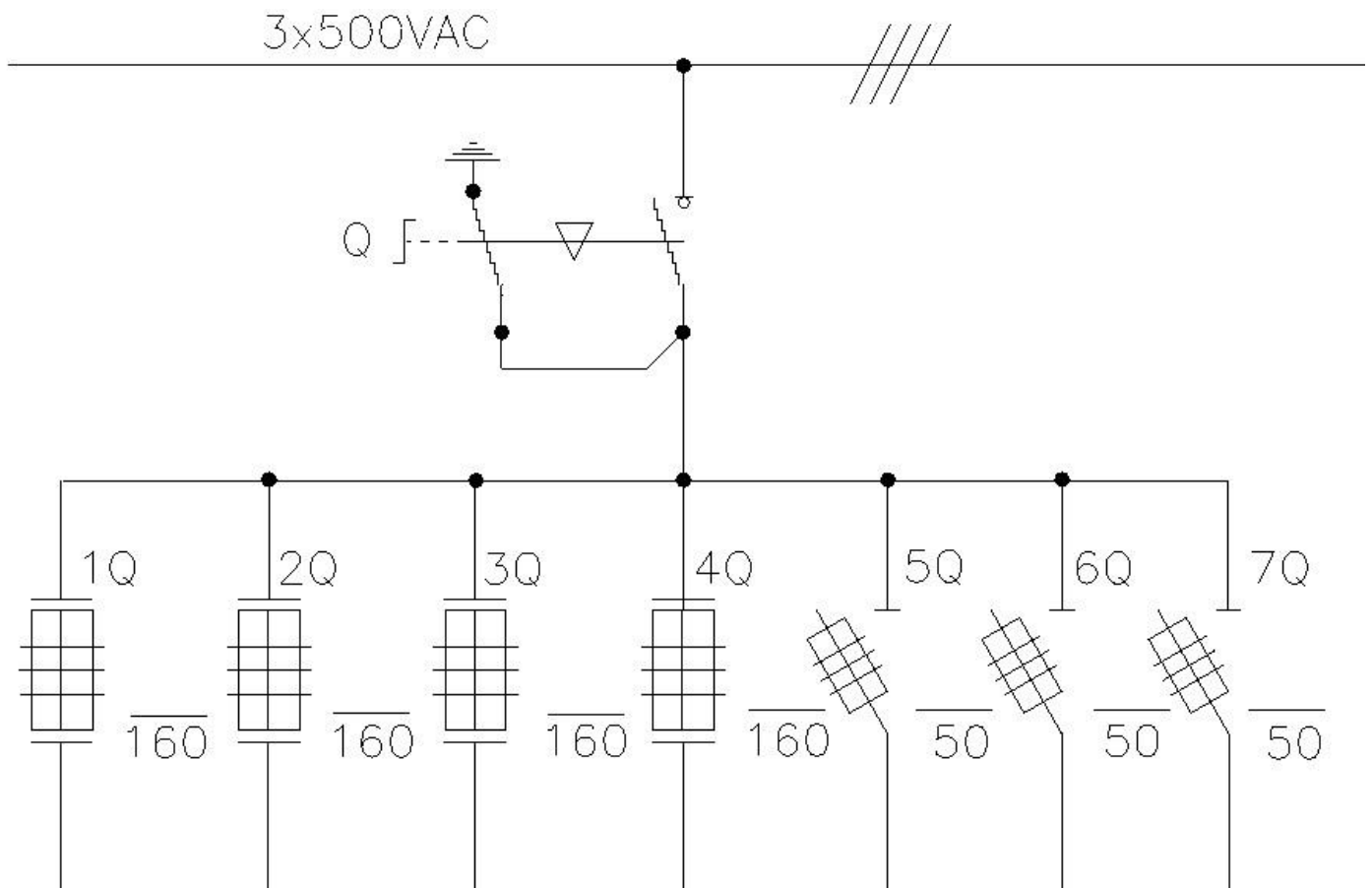
BUDOWA

Blok przyłączeniowo – przelotowy składa się obudowy zamontowanej na konstrukcji ramowej, zaopatrzonej w uchwyty. Konstrukcja ramowa umożliwia zawieszenie urządzenia na ośrodku wyrobiska lub postawienie bezpośrednio na spągu.

OPIS DZIAŁANIA

Rozdzielnica typu BPP2-7BU wyposażona jest w obwodzie głównym 3x500V w trójpozycyjny rozłącznik Q (ZAŁĄCZONY-WYŁĄCZONY-UZIEMIONY). Otwarcie drzwi rozdzielnicy jest możliwe w pozycji rozłącznika Q - UZIEMIONY. Załączenie/wyłączenie napięcia 500V na odpływy realizuje się poprzez przestawienie dźwigni napędowej rozłącznika Q w pozycję ZAŁĄCZONY / WYŁĄCZONY.

SCHEMAT IDEOWY



Zamówienia należy składać pisemnie lub faxem na adres:

 **Instal-Service PL**

Spółka z ograniczoną odpowiedzialnością
Spółka komandytowa

58-506 Jelenia Góra, ul. Wrocławska 15a
tel. (+48 075) 64-57-950
fax. (+48 075) 64-57-951
e-mai: instal@instal-service.pl