



Blok przyłączeniowo – przelotowy typu BPP2-1U3/1 na napięcie znamionowe 500V



Blok przyłączeniowo-przelotowy typu BPP2 jest urządzeniem, przeznaczonym do stosowania w podziemnych wyrobiskach górniczych, niezagrażonych wybuchem pyłu węglowego i na powierzchni.

Blok przyłączeniowo-przelotowy typu BPP2 przeznaczony jest do łączenia i rozdziału energii w sieci kopalnianej 3-fazowej z izolowanym punktem gwiazdowym transformatora (systemu IT) na napięcie znamionowe sieci 500V.

DANE TECHNICZNE:

Stopień ochrony obudowy	IP54
Napięcie znamionowe izolacji obwodów głównych	660 V
Napięcie znamionowe zasilania	3x500V, 50Hz, sieć IT
Prąd znamionowy	315 A
Gabaryty	550mm x 900mm x 350mm (wys. x szer. x głęb.)
Masa	50 kg

BUDOWA

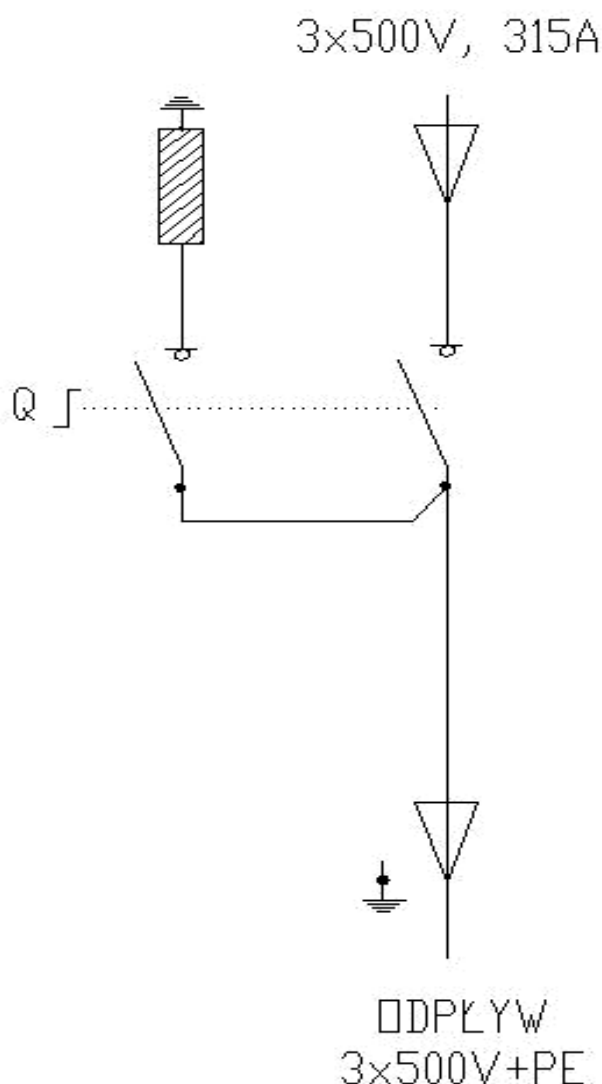
Blok przyłączeniowo – przelotowy składa się obudowy zamontowanej na konstrukcji ramowej, zaopatrzonej w uchwyty. Konstrukcja ramowa umożliwia zawieszenie urządzenia na ociosie wyrobiska.

OPIS DZIAŁANIA

Blok typu BPP2-1U3/1 wyposażony jest w obwodzie głównym 3x500V w trójpozycyjny przełącznik Q: załączony- wyłączony- uziemiony odpływ.

Każda pozycja przełącznika Q może być zablokowana poprzez założenie kłódki na rękojeść dźwigni napędowej. Otwarcie drzwi bloku jest możliwe w pozycji rozłącznika Q odpływ uziemiony Blok BPP2 może być stosowany do łączenia obwodów magistralnych i odpływowych, a poprzez pozycję uziemiony rozłącznika Q zapewnia skuteczne bezpieczeństwo pracy na odpływie bloku.

SCHEMAT IDEOWY



Q – trójpozycyjny przełącznik
(załączony – wyłączony – uziemiony odpływ)

Zamówienia należy składać pisemnie lub faxem na adres:

 **Instal-Service PL**

Spółka z ograniczoną odpowiedzialnością
Spółka komandytowa

58-506 Jelenia Góra, ul. Wrocławska 15a
tel. (+48 075) 64-57-950
fax. (+48 075) 64-57-951
e-mail: instal@instal-service.pl