

## Bateria kondensatorów KBK-6/1

na napięcie znamionowe 6,10,12kV

**ZNAK DOPUSZCZENIA:**  
**GE-43/14**



Bateria kondensatorów typu KBK-6/1 jest urządzeniem przeznaczonym do stosowania w podziemnych zakładach górniczych w wyrobiskach niezagrożonych wybuchem albo niezagrożonych wybuchem metanu i zaliczonych do klasy A zagrożenia wybuchem pyłu węglowego. Bateria kondensatorów typu KBK-6/1 przeznaczona jest do kompensacji mocy bierniej grupy odbiorników w sieci kopalnianej 3-fazowej z izolowanym punktem gwiazdowym transformatora lub uziemionym przez rezystor na napięcie znamionowe 6,10,12 kV. Bateria kondensatorów typu KBK-6/1 wyposażona jest w zabezpieczenia elektroenergetyczne od skutków zwarć, przeciążeń oraz nadmiernego wzrostu napięcia.

### DANE TECHNICZNE:

stopień ochrony obudowy	IP54
napięcie znamionowe wytrzymywane przy częstotliwości sieciowej	28kV
napięcie znamionowe	6,10,12kV,50Hz
prąd znamionowy	630A
moc znamionowa	(150 do 2700)kvar
moc znamionowa najmniejszego stopnia regulacji	(50 do 900)kvar
gabaryty	1740mm(1850mm dla mocy powyżej 2,2 Mvar)x3500mmx1310mm (wys. x szer. x głęb.)
masa	2700kg

## BUDOWA

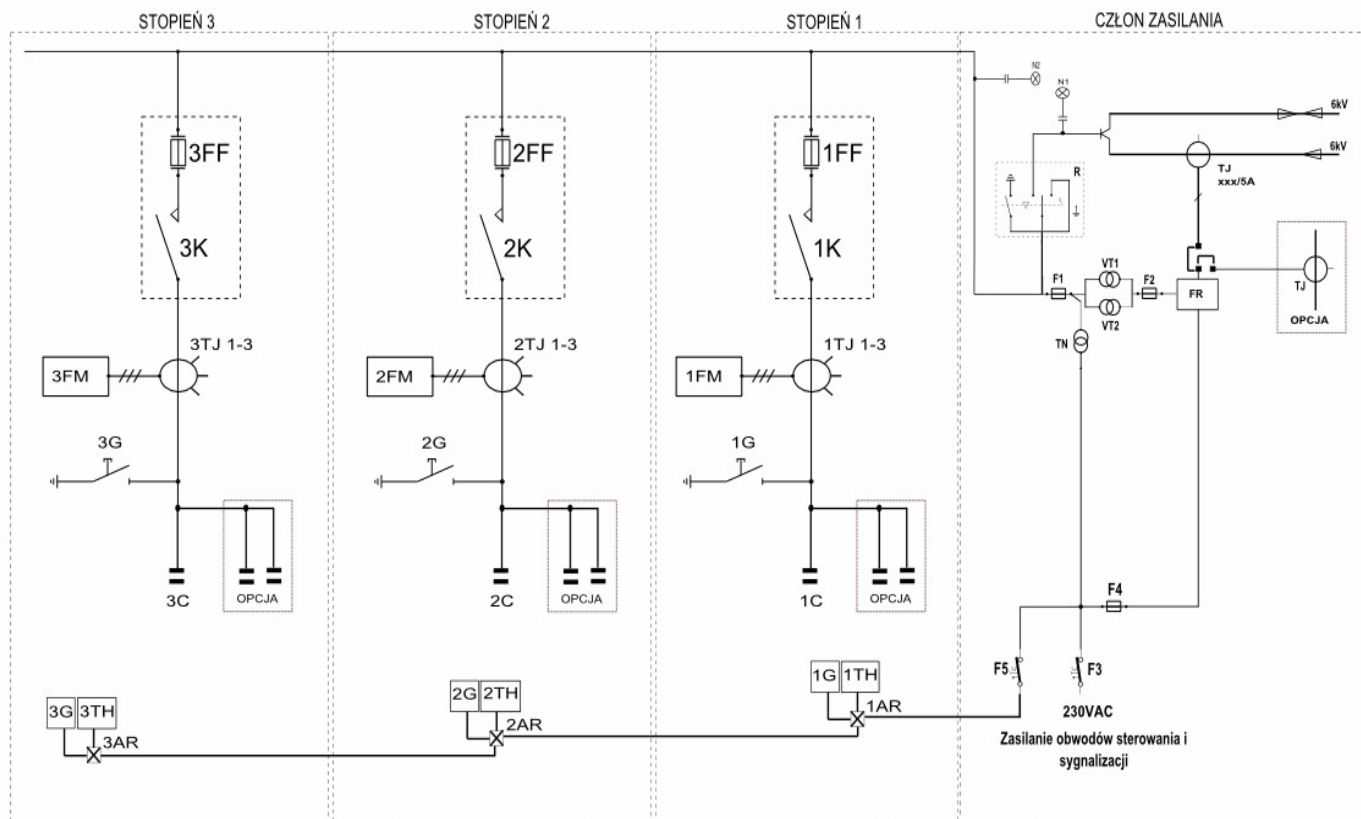
Bateria kondensatorów posiada konstrukcję modułową, która składa się z następujących części:

- Komory członu zasilającego
- Komory stopnia 1(2,3)
- Szafki sterownicze.

## OPIS DZIAŁANIA

Załączanie i wyłączenie rozłącznika R oraz uziemnika odbywa się za pomocą jednej dźwigni napędowej wkładanej do gniazd rozłącznika lub uziemnika. Sterowanie poszczególnymi stopniami baterii może odbywać się w trzech trybach: (AUTOMATYCZNY, LOKALNY, NADZÓR) O trybie sterowania decyduje położenie przełącznika SP na elewacji szafki sterowniczej pola. W trybie sterowania AUTOMATYCZNY, regulacja mocy biernej jest realizowana poprzez regulator mocy biernej. W trybie sterowania LOKALNY, regulacja mocy biernej jest realizowana manualnie poprzez załączanie lub wyłączenie styczników za pomocą przycisków znajdujących się na elewacji baterii. W trybie sterowania NADZÓR, regulacja mocy biernej jest realizowana zdalnie poprzez modem.

## SCHEMAT IDEOWY



Zamówienia należy składać pisemnie lub faxem na adres: