



## Zestaw rozdzielnic ZB-93A



Zestaw rozdzielnic typu ZB-93A jest urządzeniem elektrycznym, przeznaczonym do stosowania w podziemnych wyrobiskach górniczych, niezagrożonych wybuchem i na powierzchni w pomieszczeniach niezagrożonych wybuchem.

Zestaw rozdzielnic ZB-93A składa się z połączonych przewodem dwóch rozdzielnic typu RKS5-6W i KTO-05/WL(4,1), umieszczonych na wspólnej konstrukcji.

Zestaw rozdzielnic ZB-93A przeznaczony jest do łączenia i załączania odbiorników (a zwłaszcza zasuw wody lodowej) do kopalnianej sieci 3-fazowej z izolowanym punktem transformatora (systemu IT) na napięcie znamionowe sieci 500V.

### DANE TECHNICZNE:

stopień ochrony obudowy

napięcie znamionowe izolacji obwodów głównych

napięcie znamionowe izolacji obwodów pomocniczych

napięcie znamionowe zasilania

maksymalny prąd obciążenia odpływów 500/230V

ilość odpływów 500/230V

gabaryty zestawu

masa zestawu

IP54

660 V

250 V

500 V, 50 Hz

wg. Tab. 1

6/4

900 x 1700 x 370mm (wys. x szer. x głęb.)

160 kg

Tabela 1

Typ rozdzielnicy	Maksymalna obciążalność odpywu I <sub>e</sub> [A]	Maksymalna moc podłączonego odbiornika P <sub>e</sub> [kW]	Maksymalna obciążalność zacisków od strony zasilania (I <sub>nz</sub> ) [A]
RKS5-6W	6	4	32
KTO-05/WL(4,1)	25	-	50

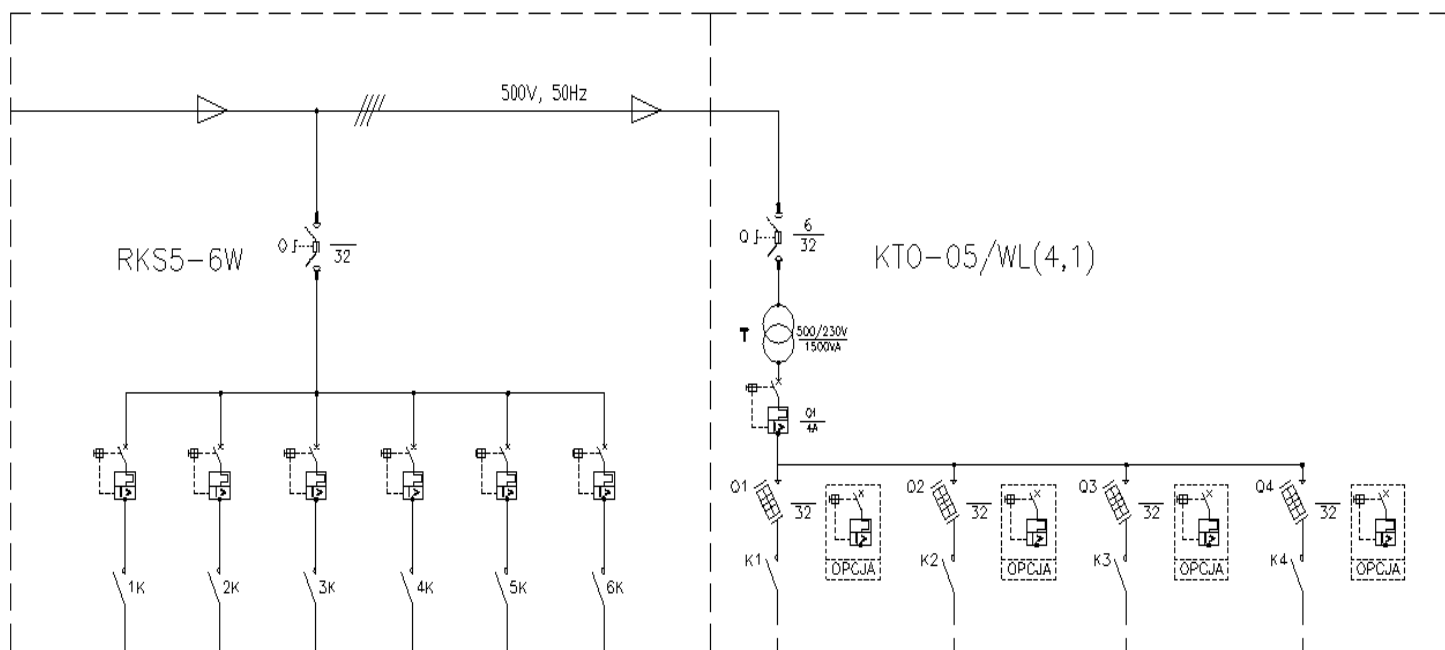
## BUDOWA

Obudowa zestawu wykonana jest z blachy stalowej. Konstrukcja nośna zestawu została zaprojektowana i wykonana w sposób pozwalający na spawanie jej do innej konstrukcji pewnie zakotwionej w spągu i/lub ociosie.

## OPIS DZIAŁANIA

Zestaw rozdzielnic ZB-93A (RKS5-6W i KTO-05/WL(4,1)) służy do zasilania odbiorników (a zwłaszcza zasuw wody lodowej) napięciem 500V i oświetleniowych napięciem 230V. Odpywy 500V zasilane z rozdzielnic RKS5-6W są załączane/wyłączane za pomocą przycisków umieszczonych na elewacji rozdzielnic. Odpywy 230V zasilane z rozdzielnic KTO-05/WL(4,1) są załączane/wyłączane za pomocą przycisków umieszczonych na elewacji rozdzielnic. Rozdzielnice wyposażone są w zabezpieczenia elektroenergetyczne od skutków zwarć, przeciążeń, obniżenia rezystancji izolacji. Stany pracy rozdzielnic są sygnalizowane za pomocą diod luminescencyjnych znajdujących się na ich elewacji.

## SCHEMAT IDEOWY



Zamówienia należy składać pisemnie lub faxem na adres:

 **Instal-Service PL**

Spółka z ograniczoną odpowiedzialnością  
Spółka komandytowa

58-506 Jelenia Góra, ul. Wrocławska 15a

tel. (+48 075) 64-57-950

fax. (+48 075) 64-57-951

e-mai: instal@instal-service.pl